



LETTRE n°32

Lancement de la construction des réseaux communs d'assainissement

1. Mise en vigueur de la commande à la société HUSSON

La signature de la commande est finalement intervenue le 4 février dernier. En retour, la société HUSSON nous doit une caution bancaire de 5 % du montant du contrat, émise à proportion des paiements effectués par l'ASDS.

Cette caution peut être appelée par nous auprès de la banque qui a accordé la garantie. Ce serait le cas, si l'entreprise HUSSON ne remplissait pas ses obligations prévues au contrat.

2. Préalable au début des travaux

L'entreprise HUSSON va établir deux zones (en-cours d'aménagement) pour le stockage de ses engins de chantier et de ses matériels.

L'une est située à l'est du lotissement sur l'emplacement du bassin à construire pour la rétention des eaux pluviales. En page 2 de cette lettre, le plan du bassin tel qu'il sera réalisé.

Sur cette zone, l'entreprise stockera principalement les granulats et les autres fournitures en vrac.

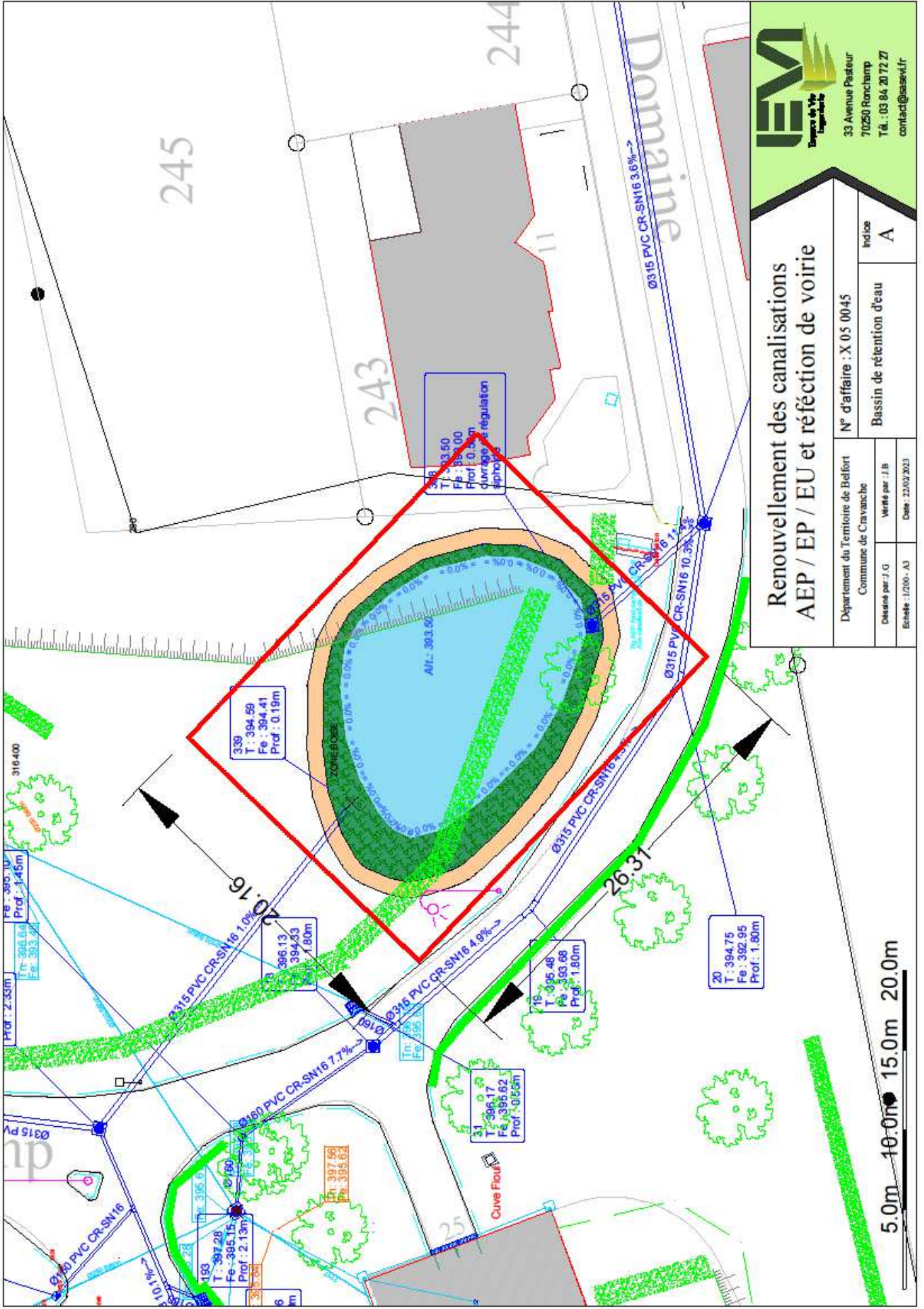
L'autre est située sur l'aire située entre les pavillons n° 13 et n° 28. Sur cette zone, l'entreprise installera sa cabine de chantier et stockera les matériaux onéreux qui seront ainsi à la vue du voisinage.

3. Le début des travaux

31. Mise en place des regards de jonction avec les réseaux publics: Le Grand Belfort est le maître d'ouvrage (donc le financeur) pour ces travaux sur les routes communales et départementales.

32. Mise en place des réseaux: L'ASDS est le maître d'ouvrage, EVI est le maître d'oeuvre, HUSSON est l'entreprise titulaire du contrat de construction.

Tous les travaux pourront commencer lorsque l'entreprise SPIE aura quitté le chantier ENEDIS, en principe avant le 14 mars prochain.



33 Avenue Pasteur
70250 Ronchamp
Tél. : 03 84 20 72 27
contact@easv.fr

Renouvellement des canalisations AEP / EP / EU et réfection de voirie

N° d'affaire : X 05 0045		Indice	
Bassin de rétention d'eau		A	
Département du Territoire de Belfort Commune de Cravanche	Disainé par : J.G. Echelle : 1/2000 - A3	Vérifié par : J.B. Date : 22/02/2023	

5.0m 10.0m 15.0m 20.0m